



Bloqueos interfasciales guiados por ultrasonido en región torácica

Dra. Mandeep Dhillon

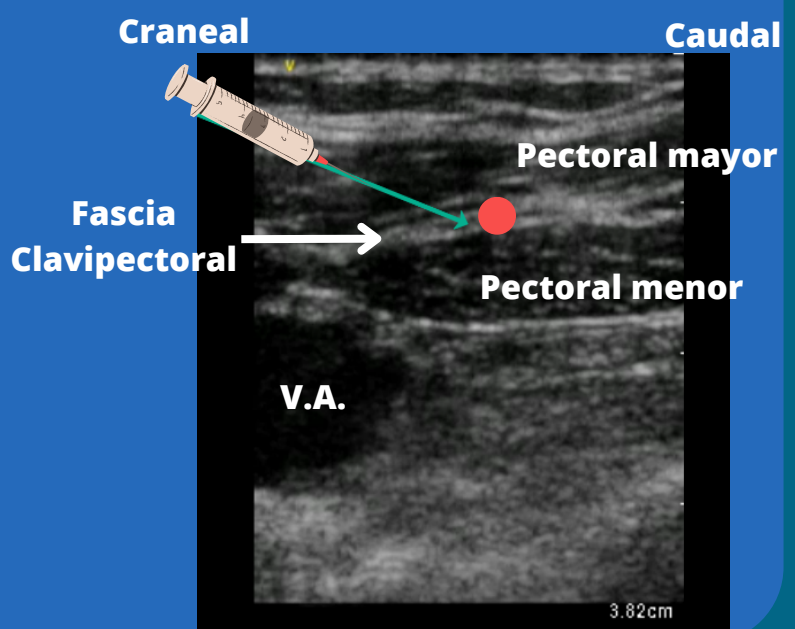
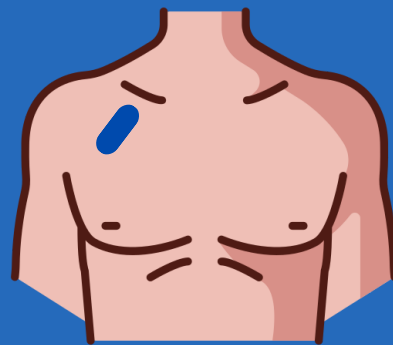
PEC I

Indicaciones:

Trauma torácico, disección pectoral, inserción de port-a-cath, marcapasos y drenajes torácicos, analgesia post intervenciones de mama, abscesos de mama.

Volúmen:

10 ml o 0.2ml/kg



PEC II

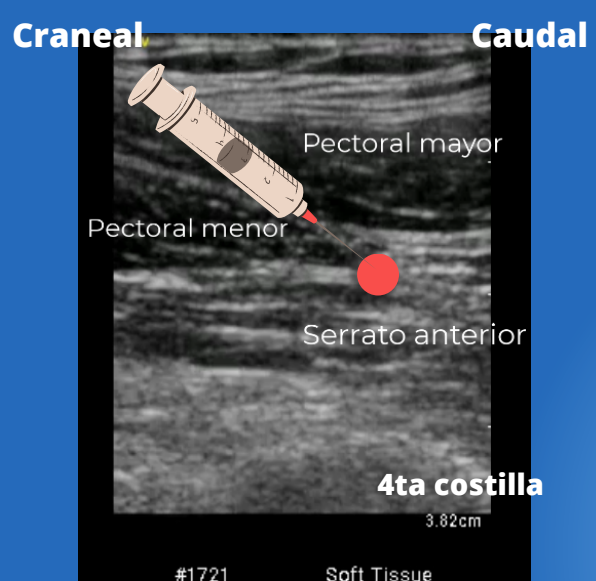
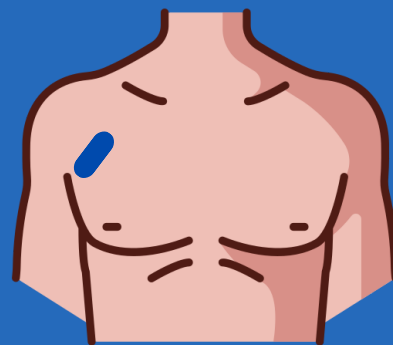
(Usualmente incluye una inyección en plano interpectoral (PEC I) y otra en plano serrato-pectoral).

Indicaciones:

Cirugía más extensa de mama, tumorectomías de tórax anterior y axila, disección axilar, toracotomía anterior (provee cobertura más extensa/lateral que PEC I).

Volúmen:

20ml o 0.3ml/kg en plano serrato-pectoral



SERRATO ANTERIOR

Indicaciones:

Fracturas costales, toracotomía, toracostomía, vaciamiento axilar, manejo multimodal para mastectomía, dolor crónico post mastectomía, drenaje de absceso en tórax anterolateral o axila.

Volúmen:

0.3ml/kg a 0.4ml/kg

