

UPAndo latinoamerica

ECOCARDIOGRAFÍA EN URGENCIAS

Dra. Huerta



RECOMENDACIONES GENERALES

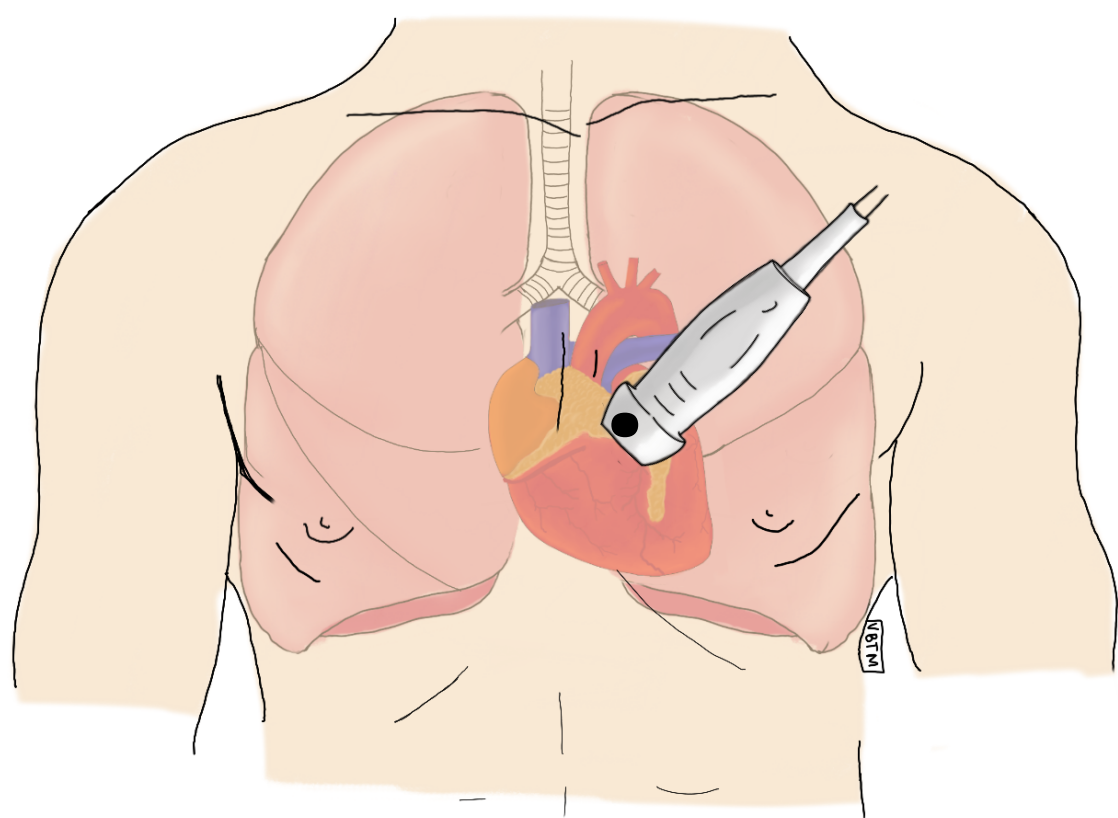
- 1ero deberá tener una pregunta clara a responder
- Sí usted es principiante insone todos los corazones posibles
- Intente realizar más de una ventana siempre
- Aplique abundante gel y presión suficiente



Transductor:

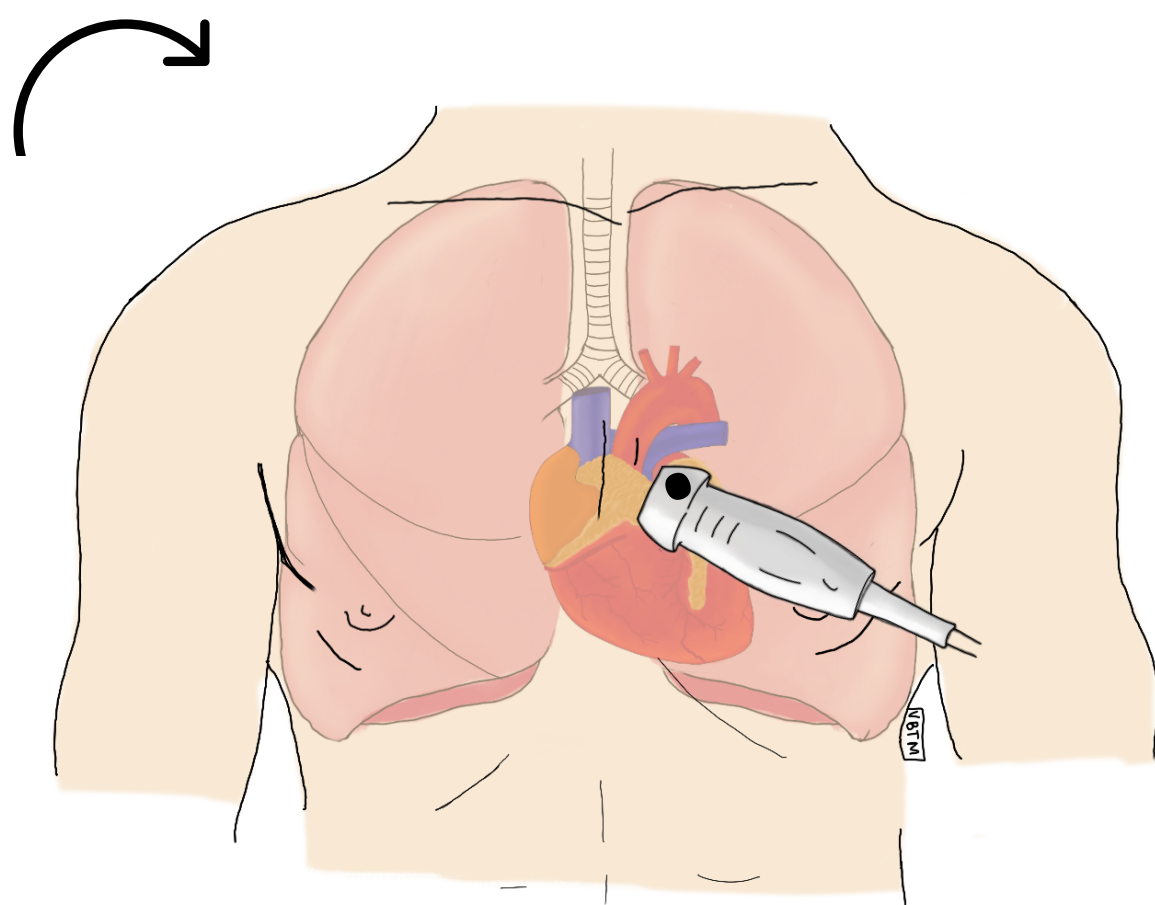


1. Paraesternal Eje Largo (PEL)



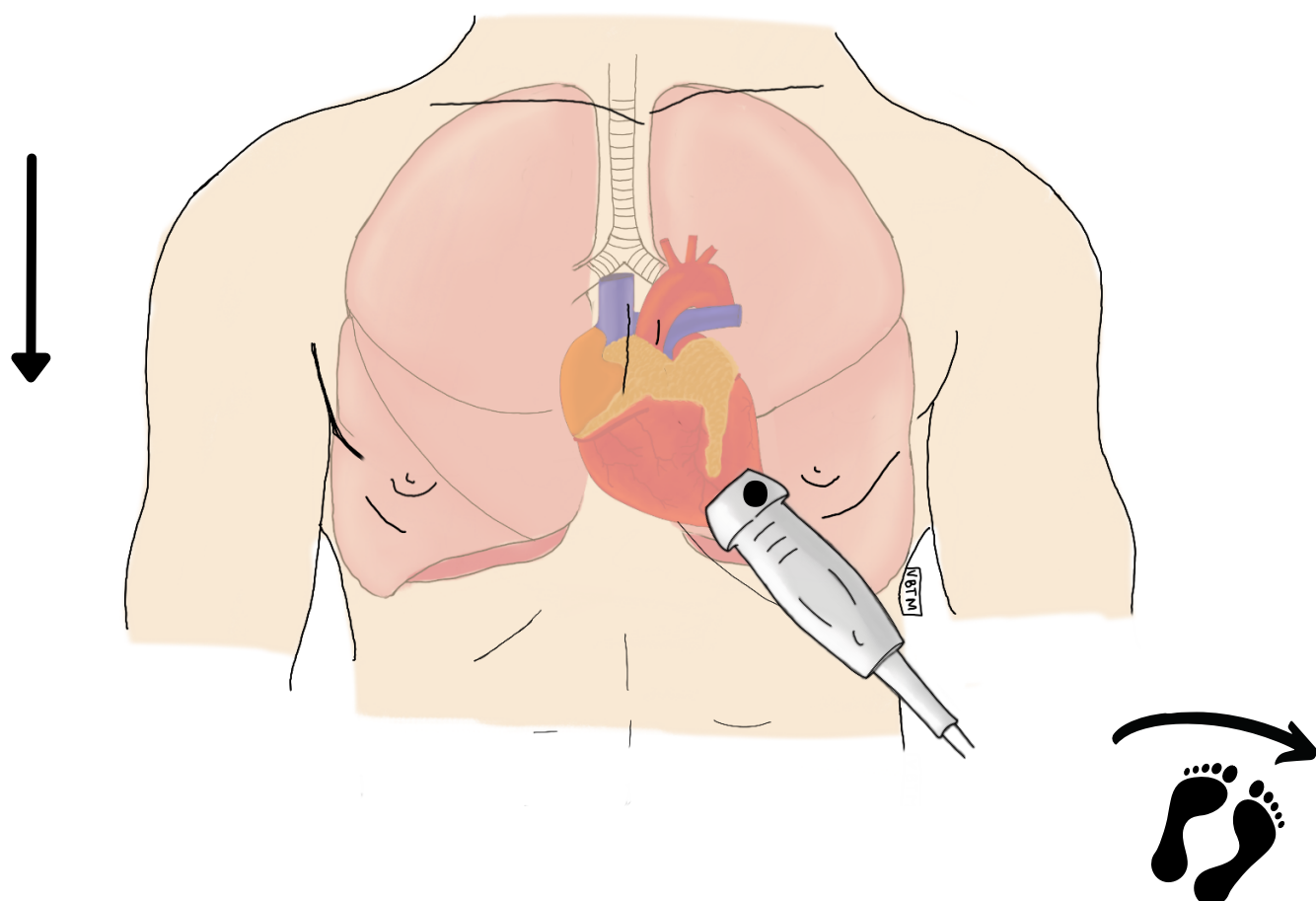
Coloque el transductor en el 4º espacio intercostal con el indicador hacia el hombro derecho.

2. Paraesternal Eje Corto (PEC)



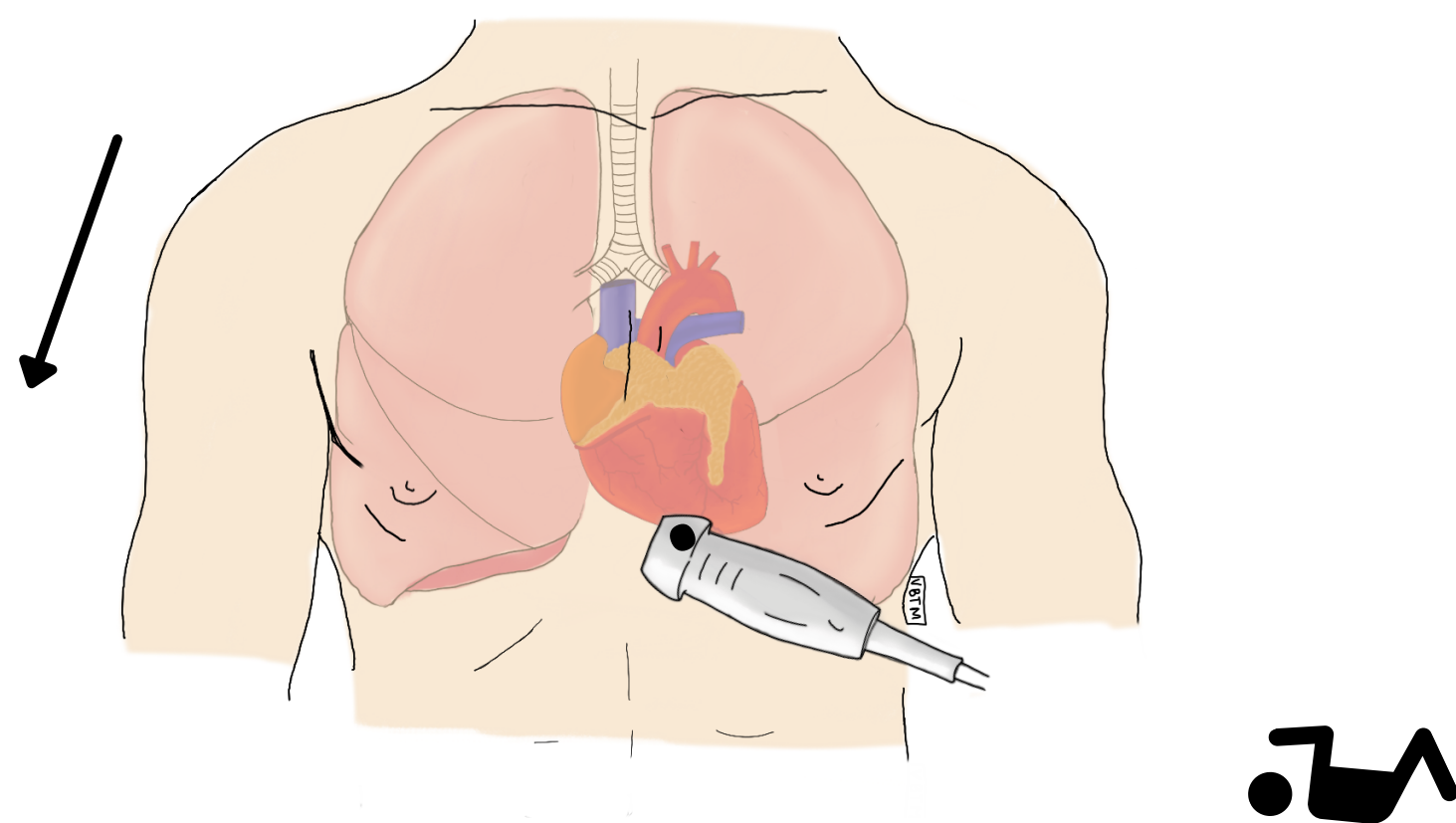
Gire el transductor, el indicador deberá quedar hacia el hombro izquierdo.

3. Apical 4 o 5 cámaras (A4C)



Deslice el transductor debajo de la tetilla, de igual manera el indicador del transductor quedará hacia el hombro izquierdo.

4. Subxifoidea (SX)



Coloque el transductor debajo del proceso xifoides, el indicador del transductor hacia la izquierda.

Estructuras del corazón.

PEL:

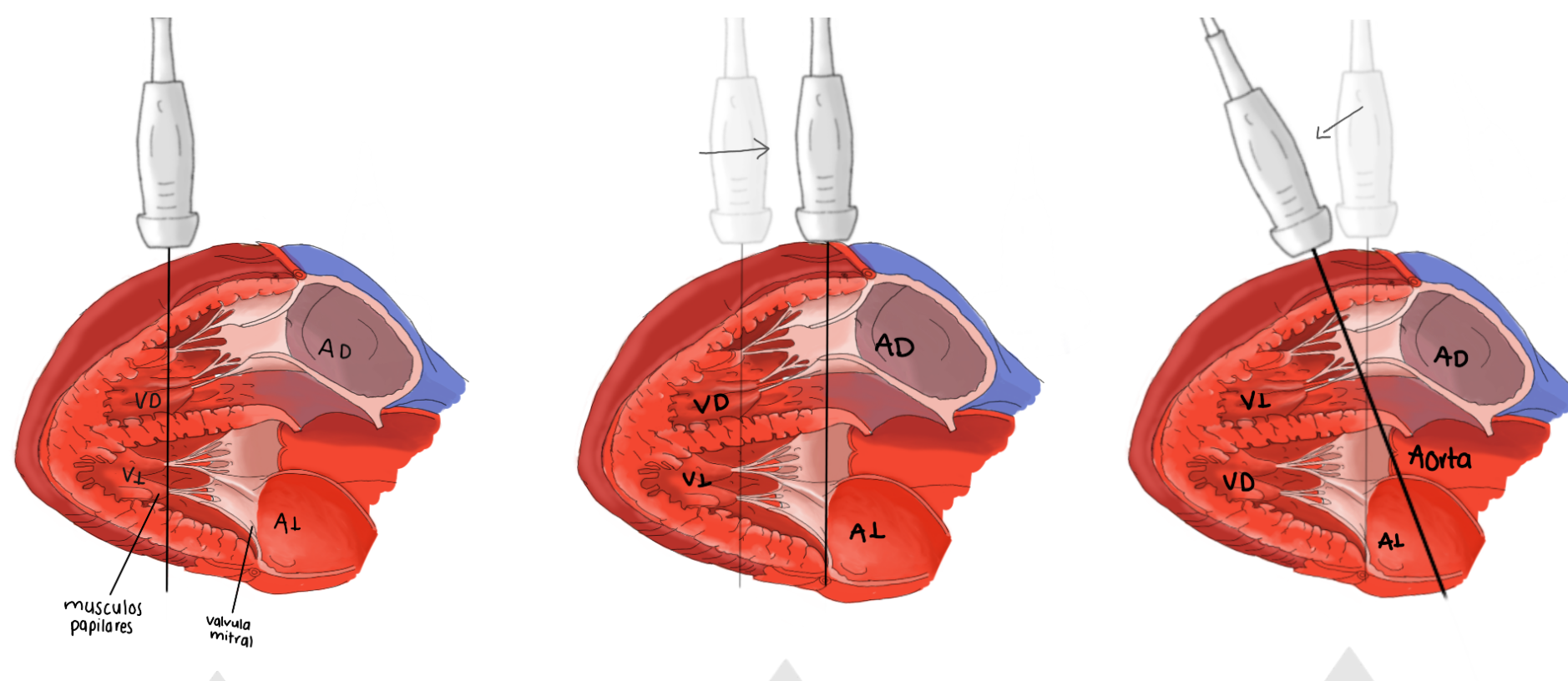
VD: Ventrículo derecho

VI: Ventrículo izquierdo

AI: Aurícula izquierda

Válvula mitral

Se puede utilizar para calcular el EPSS* y la función cardíaca cualitativa, así como dilatación de VD y VI.



*EPSS > 7 mm = FEVI disminuida

PEC:

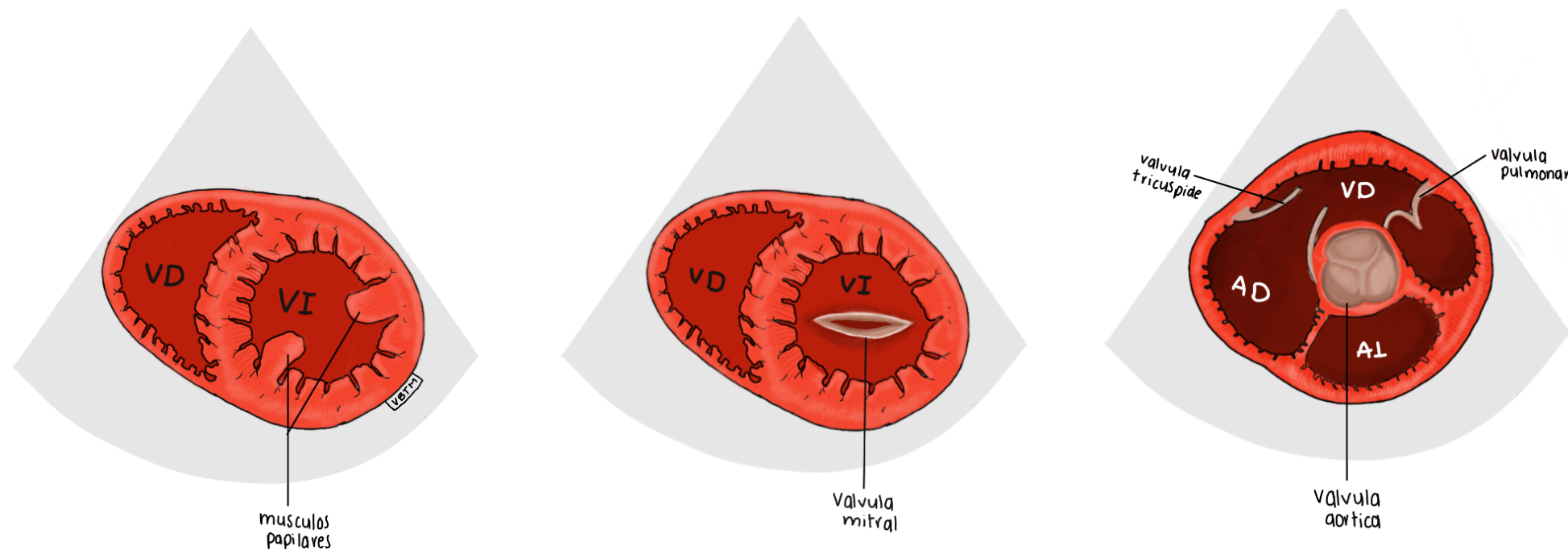
Tres niveles:

-Músculos papilares

-Válvula mitral (vista de boca de pez)

-Válvula aórtica (vista de Mercedes Benz)

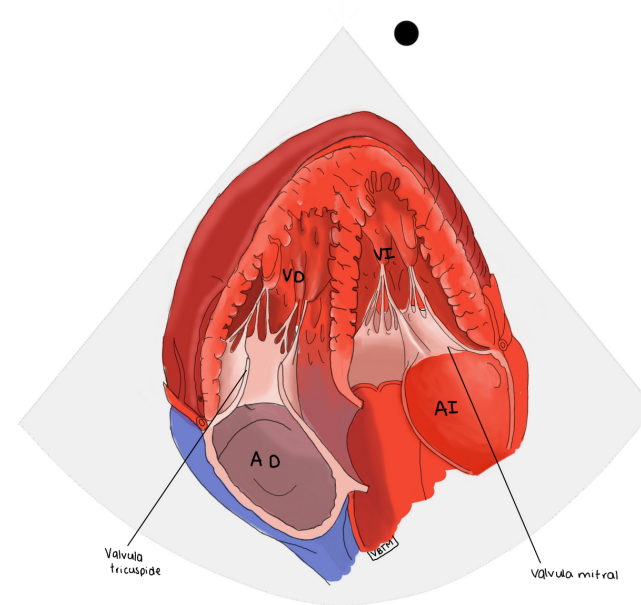
Brinda información sobre la fracción de eyección, disfunción del VD y las anomalías regionales del movimiento de la pared del VI.



A4C:

Es de las ventanas más importantes al realizar una evaluación hemodinámica.

Esto incluye observar la disfunción diastólica, la regurgitación valvular, el gasto cardíaco, etc.

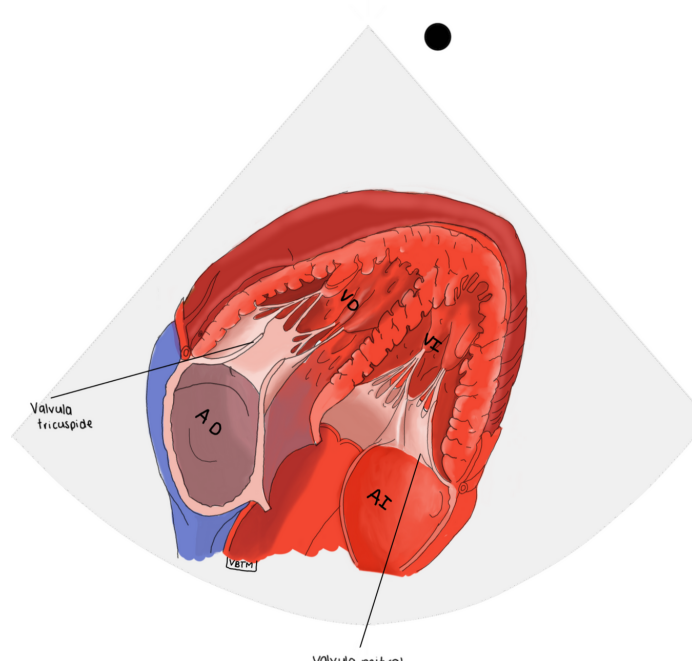


*MAPSE > 8mm = FEVI normal

*TAPSE > 17mm = Función VD normal

SX:

Las mismas estructuras que el apical 4 cámaras, se puede complementar o utilizar cuando es difícil obtener ventanas paraesternales.



*Se está utilizando el equipo de ultrasonido en modo cardíaco, es decir con la marca a la izquierda de la pantalla. En caso de que se utilice en modo abdomen las imágenes se verán al revés. EPSS, TAPSE Y MAPSE en modo M.