

UPAndo latinoamerica

Dra. R. Huerta

E-FAST

EVALUACIÓN ULTRASONOGRÁFICA ENFOCADA EN TRAUMA - EXTENDIDA



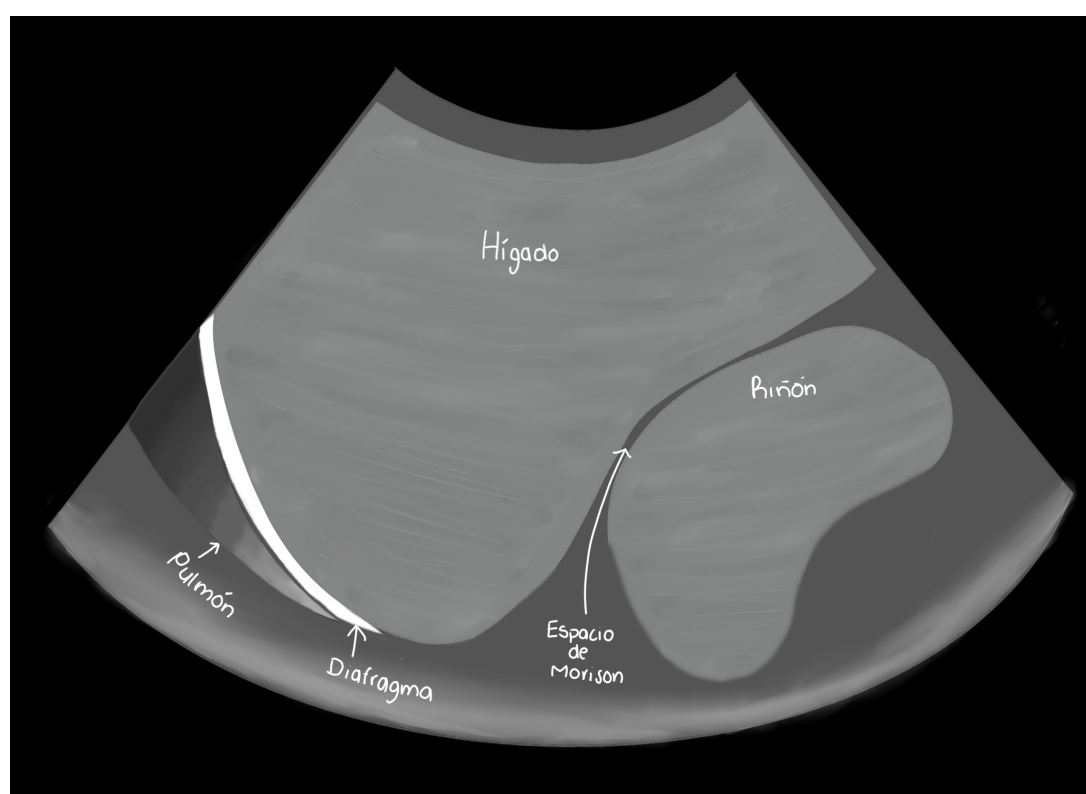
Indicaciones:

- Trauma cerrado tórax y abdomen
- Estado de choque indiferenciado (como parte del protocolo RUSH)

- Sonda convexa
- Sonda lineal para tórax
- Modo B

1. CUADRANTE SUPERIOR DERECHO

1º en detectar líquido libre

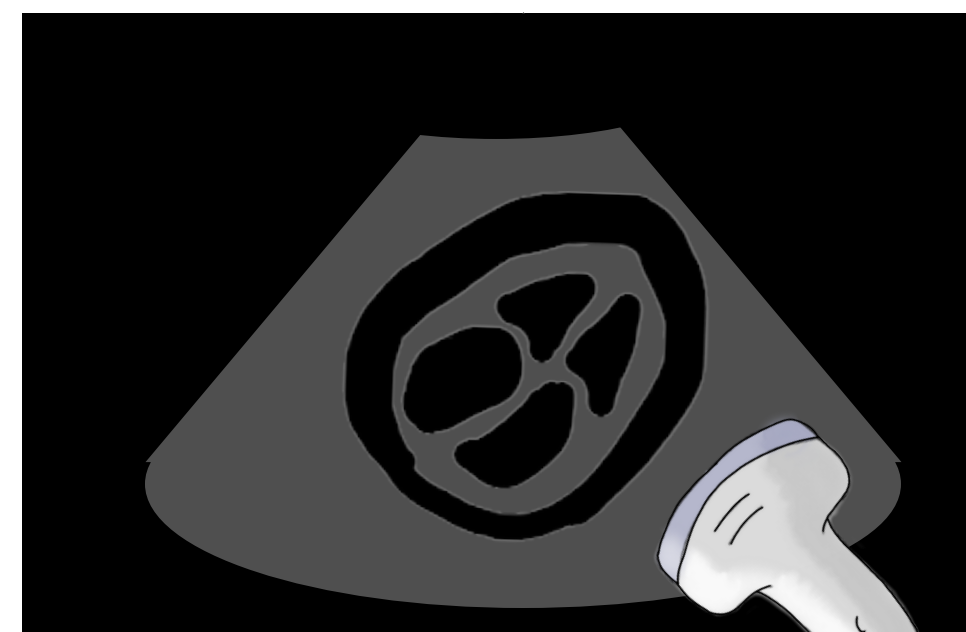


Coloque el transductor en la línea axilar posterior entre la 8º-11º costilla.

Evalue, abanicando:

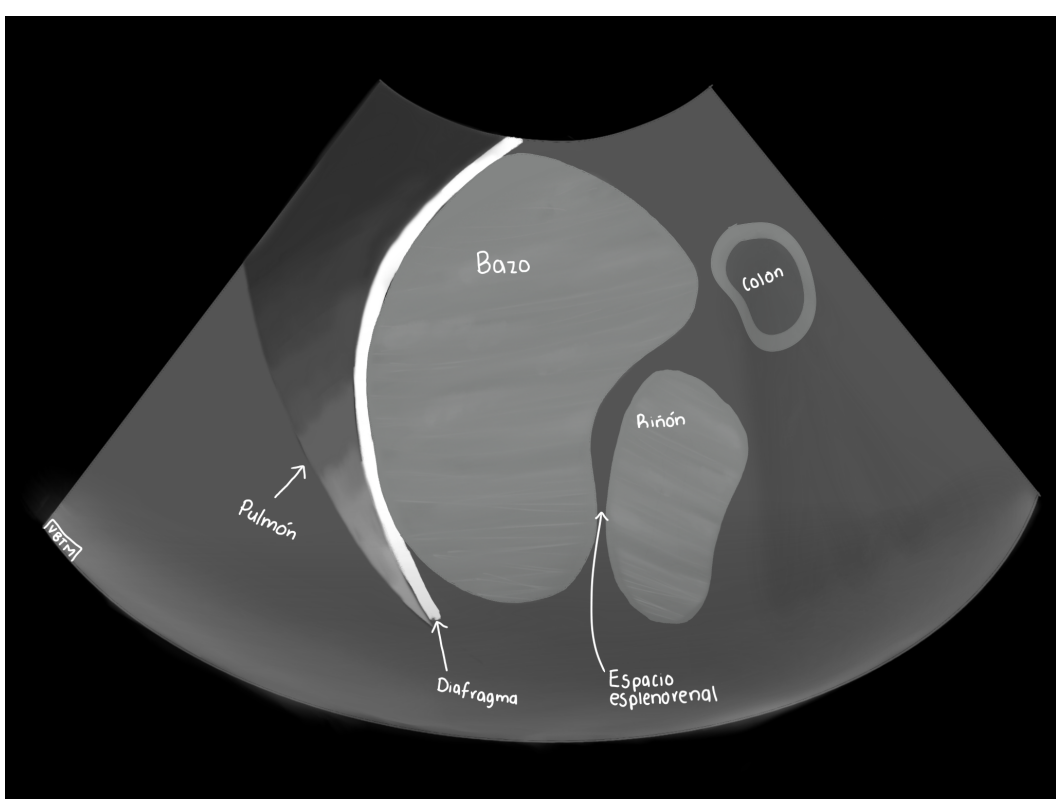
1. Espacio subdiafragmático
2. Espacio de Morison
3. Parte caudal del hígado (sitio más sensible)

4. SUBXIFOIDEA



Detección de derrame pericárdico.

2. CUADRANTE SUPERIOR IZQUIERDO



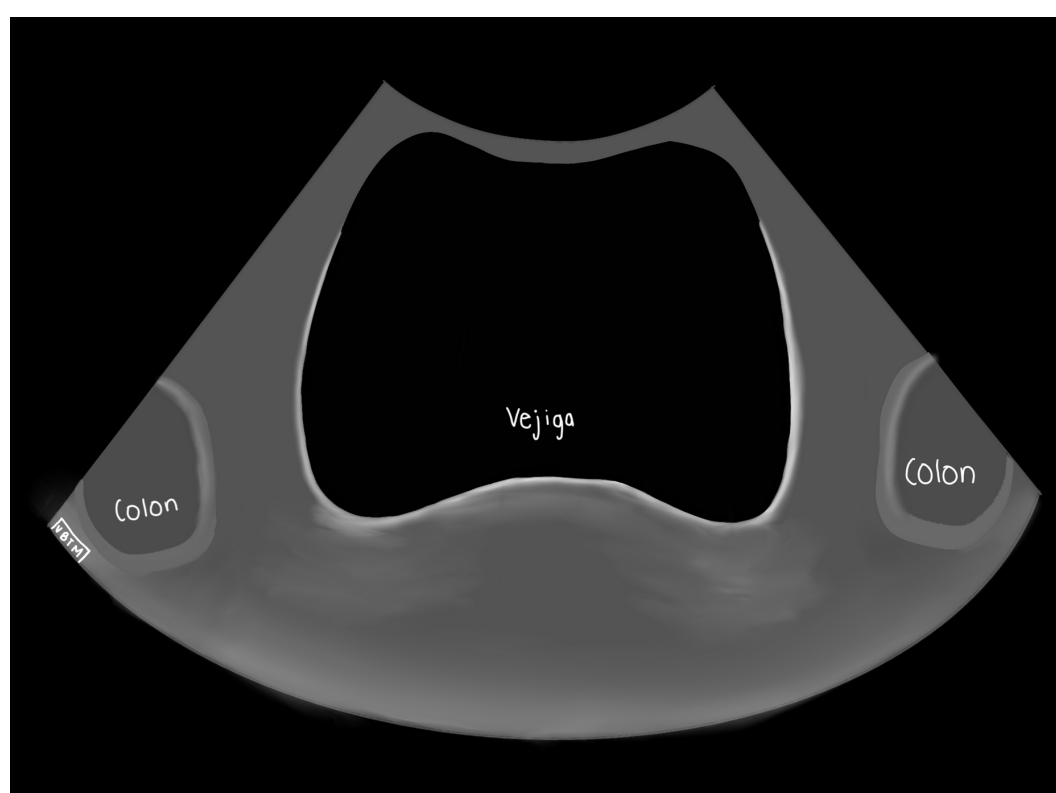
Las cavidades izquierdas son más posteriores y cefálicas.

Coloque el transductor entre el 6º y 9º arco intercostal.

Evalue, abanicando:

1. Espacio subdiafragmático (sitio más sensible)
2. Espacio esplenorenal
3. Polo inferior de bazo

3. ESPACIO SUPRAPÚBICO



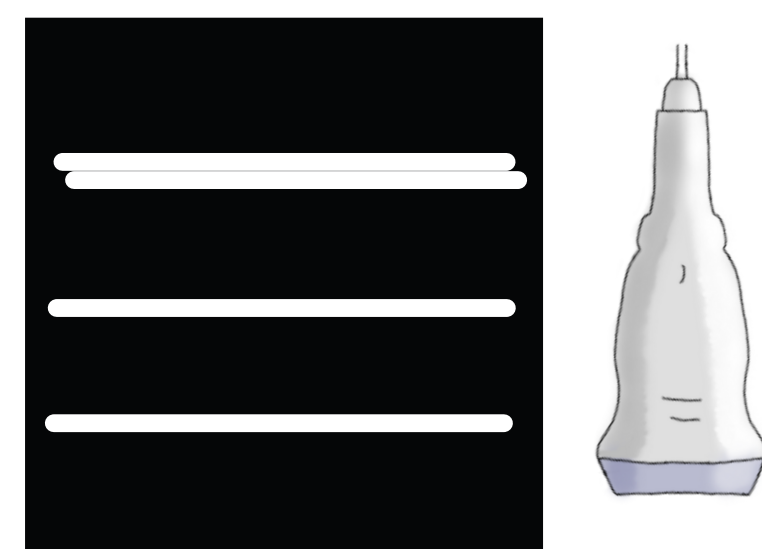
Localice la sínfisis del pubis y coloque el transductor transversalmente.

Ajuste la profundidad y ganancia.

Evalue, abanicando:

1. Plano transversal
2. Gire 90º en dirección a las manecillas del reloj para visualizar fondo de saco en plano sagital

5. TÓRAX



Para búsqueda de neumotórax:

- Insonar en plano sagital en el quinto espacio intercostal (zona más sensible)
- Buscar ausencia de deslizamiento

Para búsqueda de hemotórax:

- Insonar en ambas bases